

IMPARO A RICERCARE

Percorso di Storia

a cura di Federica Lizzi e Annalisa Giustino



Direzione editoriale

Davide Di Lodovico

Testi

Federica Lizzi, Annalisa Giustino

Redazione

Stefano Borsa, Angela Prosperi, Cristiano Catalini

Team grafico interno

Piera Bonomo, Emilia Campana, Monica Stuppini

Progetto grafico

Piera Bonomo

Impaginazione

Piera Bonomo, Emilia Campana

Illustrazioni e cartografia

Paola Baldanzi, Andrea Rossetto, Archivio LS Scuola

Referenze iconografiche

Shutterstock

Tutti i diritti sono riservati. È vietata la riproduzione, anche parziale, con qualsiasi mezzo, se non espressamente autorizzata dall'Editore.

L'Editore si scusa per eventuali involontarie omissioni o inesattezze nella citazione delle fonti ed è a disposizione degli aventi diritto coi quali non è stato possibile comunicare.

Un libro di testo per la scuola è un prodotto editoriale complesso, che richiede particolare attenzione nei controlli e nei riscontri. È molto difficile, pertanto, evitare completamente errori e/o imprecisioni. L'Editore ringrazia anticipatamente tutti coloro che vorranno segnalarli al nostro servizio assistenza sul sito www.educationalgroup.it.

© **LS SCUOLA – A. LISCIANI**

Via Facii, Zona Ind.le S. Atto
64100 Teramo - Italy



Indice

5 Mappa anticipatrice



6 **1 LO STENDARDO DI UR**

6 Rifletto

7 Esploro come uno storico

9 Leggo e rifletto

9 **METAIMPARO**

10 **@ Art LAB**



11 **2 IL TERRITORIO DELLA MESOPOTAMIA**

11 **@ Geostoria LAB**

14 Leggo e rifletto

14 **METAIMPARO**



15 **3 LE ATTIVITÀ DELL'UOMO**

15 Esploro come uno storico

17 Leggo e rifletto

18 **@ Geostoria LAB**

18 **@ Educazione civica LAB**

20 Rifletto sull'agenda 2030

21 **METAIMPARO**



22 **4 LA SCRITTURA SUMERA**

22 Esploro come uno storico

24 Leggo e rifletto

25 **@ Italiano LAB**

26 **@ Art LAB**

26 **METAIMPARO**



27 **5 LA RELIGIONE**

27 Esploro come uno storico

28 Leggo e rifletto

28 **METAIMPARO**

29 Gioco e imparo

30 Verifico le mie conoscenze

31 Imparo a imparare

32 Mi autovaluto

33 Autobiografia cognitiva



ALLA SCOPERTA DEI SUMERI





ALLA SCOPERTA DEI SUMERI

LO STENDARDO DI UR
CHI ERANO

IL TERRITORIO
DELLA MESOPOTAMIA
DOVE VIVEVANO

LE ATTIVITÀ DELL'UOMO
COME VIVEVANO

LA SCRITTURA SUMERA
COSA SCOPRIRONO

LA RELIGIONE
IN CHE COSA CREDEVANO

1 LO STENDARDO DI UR

Rifletto

Che cos'è uno stendardo?

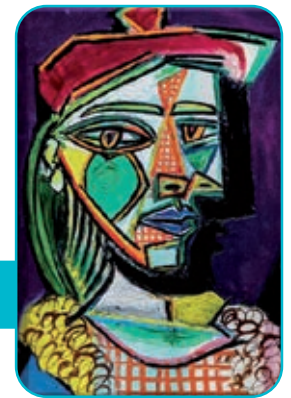
Cerco la parola sul dizionario e scrivo qui in basso tutti i significati.

.....
.....



Domanda di ricerca

Quale delle due figure è uno stendardo?



Osservo

Osservo le due immagini e le descrivo.

.....
.....
.....
.....



Formulo una ipotesi

Confronto la mia ipotesi con i compagni

.....
.....
.....
.....
.....



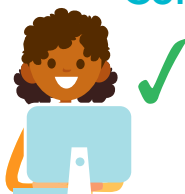
6 Storia

Verifico la mia ipotesi



1. Quale figura rappresenta uno Stato? A B
2. Quale figura è un quadro? A B

Concludo



Uno stendardo è

.....

.....

Esploro come uno storico



Domanda di ricerca

I Sumeri erano un popolo di guerrieri?

Osservo



Analizzo l'immagine dello stendardo nelle sue due facciate, disegno sul quaderno ciò che vedo e lo descrivo.



.....
.....
.....

Confronto le due immagini e individuo cosa hanno in comune e cosa hanno di diverso.

Elementi in comune:
.....
.....

Elementi differenti:
.....
.....

Formulo una ipotesi



Rileggo la domanda: i Sumeri erano un popolo di guerrieri?

.....
.....

Confronto la mia ipotesi con i compagni



.....
.....
.....
.....

Verifico la mia ipotesi



Leggo e segno con una X la risposta corretta

- 1. Ci sono i carri? SÌ NO
 - 2. Ci sono immagini di guerra? SÌ NO
 - 3. Questo mi fa pensare che i Sumeri
-

Concludo



nemici • guerrieri • carro

I Sumeri erano un popolo di
I guerrieri guidavano il per combattere i

Leggo e rifletto



Idea principale

Lo Stendardo di Ur è un reperto archeologico sumero, ritrovato in una tomba della necropoli reale di Ur. È composto da quattro pannelli lignei decorati.

Parole chiave



**STENDARDO • UR • IRAQ • SCAVI ARCHEOLOGICI
PACE • GUERRA**

Lo stendardo di Ur è un reperto risalente al 2500 a.C. ritrovato nella città di Ur all'interno di una tomba reale. Fu scoperto durante alcuni scavi archeologici in Iraq tra il 1927 e il 1928. Fu chiamato così perché gli storici pensavano che venisse trasportato in processioni come uno stendardo; in realtà oggi si ritiene, al contrario, che sia parte di un antico strumento musicale. Lo stendardo di Ur è formato da due pannelli di legno decorato da pietre, conchiglie e lapislazzuli ed è caratterizzato dai colori blu, turchese e sabbia.

È costituito da due facciate: una dedicata alla pace e una alla guerra. Le scene rappresentate si sviluppano in orizzontale su tre fasce dette registri.

I registri vanno osservati dal basso verso l'alto. Il re è sempre riconoscibile perché presenta delle dimensioni maggiori rispetto alle altre figure, data la sua importanza.



METAIMPARO

1. Lo stendardo di Ur è effettivamente uno stendardo?

.....

2. Perché le dimensioni del re sono sempre maggiori rispetto alle altre figure?

.....

.....



Realizzo con i miei compagni lo stendardo che rappresenta la nostra classe.

Prima della realizzazione del nostro stendardo, riflettiamo insieme:

- Qual è la caratteristica che contraddistingue la nostra classe?

.....
.....
.....

- Cosa vogliamo rappresentare?

.....
.....
.....

- Con quale materiale vogliamo realizzarlo?

.....
.....

- Come utilizzarlo?

.....
.....
.....

2 IL TERRITORIO DELLA MESOPOTAMIA

@ Geostoria LAB



Domanda di ricerca

Dove vivevano i Sumeri?
Continuo la mia ricerca storica con l'aiuto del geografo.

Il geografo mi indicherà il territorio in cui vivevano i Sumeri, ma prima clicco sul link oppure inquadro il QR code per un viaggio virtuale nella Mesopotamia.

Guardo il video:
<https://gat.to/hugym>



Descrivi il tour virtuale appena effettuato.

- Quali zone hai visitato?

.....

.....

.....

- Quali fiumi hai incontrato?

.....

- Quali antiche città hai visitato?

.....

.....



Statuetta▲
sumera
raffigurante
un uomo con
le mani giunte
in preghiera.



◀ Auriga su carro,
statuetta
in bronzo.

2 TERRITORIO DELLA MESOPOTAMIA

Osservo

Osservo la cartina e rifletto.



- Ripassa con il colore **giallo** la linea che delimita la Mezzaluna fertile, con il colore **arancione** la linea che delimita la Mesopotamia, con il **rosso** la linea che delimita il territorio dei Sumeri. Con il **blu** i fiumi.
- La Mesopotamia è definita "Terra tra due fiumi". Quali sono questi due fiumi? Scrivili sulla cartina. In quali città abitavano i Sumeri? Scrivi il loro nome sui puntini che trovi sulla cartina.
- Il territorio della Mesopotamia a quali stati attuali corrisponde?



Osservo e confronto la carta **E** e la carta **F**. Coloro l'Italia di rosso e di blu gli Stati corrispondenti alla Mesopotamia.



Come è cambiato il territorio?

Osservo le immagini del territorio antico (G) e di quello attuale (H), le descrivo e le confronto.



.....

.....

.....

.....

.....

.....

Leggo e rifletto



Idea principale

I Sumeri furono tra i primi popoli ad abitare in Mesopotamia.

Parole chiave



**MESOPOTAMIA • MEZZALUNA • FIUMI • PIANURA
AGRICOLTURA • VILLAGGI • CITTÀ-STATO**



▲ Una mappa incisa su una tavoletta che rappresenta alcuni villaggi nella zona di Nippur.

La zona fertile della Mezzaluna compresa tra i fiumi Tigri ed Eufrate, detta Mesopotamia, ha accolto le prime civiltà della Storia. Intorno al 4000 a.C. alcune popolazioni nomadi provenienti da oriente si stabilirono nella regione di Sumer, un'ampia pianura che si affaccia sul Golfo Persico, attuale Iraq. Gli abitanti di questa zona vennero chiamati Sumeri proprio dal nome Sumer, cioè "paese coltivato".

Inizialmente questo territorio era paludoso e inaccessibile a causa delle continue inondazioni dei fiumi. I Sumeri impararono ad arginare i fiumi e a praticare l'agricoltura. Con il passare del tempo, piccoli villaggi si ingrandirono fino a diventare città, che non si unirono mai a formare un unico regno. Ciascuna era infatti una città-stato, cioè un piccolo Stato indipendente governato da un re che aveva un'organizzazione e delle leggi proprie. Le città più importanti erano Ur, Uruk, Lagash, Eridu e Nippur.

METAIMPARO

1. Per quale motivo la civiltà Sumera si sviluppò nella Mesopotamia?
2. I Sumeri da popolo diventò perché
3. C'era un unico re? SÌ NO
Perché

3

LE ATTIVITÀ DELL'UOMO

Esploro come uno storico



Domanda di ricerca

Quali attività svolgevano i Sumeri per vivere? Osservando la carta geografica e in base alle caratteristiche del territorio, potrò scoprire quali attività svolgevano i Sumeri.

Osservo



Per rispondere a questa domanda:

- analizzo l'immagine del territorio della Mesopotamia e lo descrivo.



.....

.....

.....

.....

.....

.....

.....

.....

Analizzo le immagini dello Stendardo di Ur e dei reperti della civiltà sumera e le descrivo.



Rileggo la domanda

Quali attività svolgevano i Sumeri per vivere?

Formulo una ipotesi



.....

.....

.....

Confronto la mia ipotesi con i compagni



.....

.....

.....

.....



Verifico la mia ipotesi

- La presenza dei fiumi a cosa mi fa pensare?
- Il colore verde sulla carta geografica, a che tipologia di territorio corrisponde?
- Nello Stendardo di Ur quali animali vengono rappresentati? A cosa servivano questi animali?



Concludo

I Sumeri erano

Leggo e rifletto



Idea principale

I Sumeri furono i primi ad abitare la Mesopotamia. Un popolo molto attivo grazie alle caratteristiche del territorio che abitavano.

Parole chiave



**FIUME • TERRENO • GUERRA • NAVIGAZIONE
STUDI MATEMATICI • ASTRONOMIA • CALENDARIO
MUSICA • DANZA**

La Mesopotamia si presentava come una regione difficilmente coltivabile: il territorio era paludoso e soggetto alle inondazioni dei fiumi. Per rendere il territorio adatto all'agricoltura, i Sumeri realizzarono diverse opere idrauliche. Costruirono argini e dighe per contenere le piene dei fiumi.

I Sumeri coltivavano cereali come grano e orzo, legumi e ortaggi. Raccoglievano frutti come fichi, noci, albicocche e soprattutto datteri. Nei pressi dei fiumi c'erano molte palme da dattero da cui i Sumeri ricavano vino, aceto e olio. Il legno e la corteccia servivano per realizzare corde, sacchi, e venivano utilizzati come materiale da costruzione per i tetti delle case e per molti altri oggetti.

I Sumeri allevavano capre, pecore e mucche dalle quali ricavano latte, pelli e lana. Altri animali, come buoi e asini, venivano impiegati per trainare aratri e carri. Lungo i fiumi era praticata anche la pesca per mezzo di grandi reti.

I Sumeri erano dei bravi astronomi e matematici. Amavano molto anche l'arte della musica e della danza.



@ Geostoria LAB



Domanda di ricerca

Quando un fiume è navigabile?



Osservo

Per rispondere a questa domanda:

- osservo le immagini dell'Eufrate e rifletto.



Formulo una ipotesi

.....

.....

.....

Condivido la mia ipotesi con i compagni



.....

.....

.....

.....



Verifico la mia ipotesi

1. Il fiume ha un'ampiezza che potrebbe consentire la manovra delle imbarcazioni? SÌ NO
2. Il fiume è profondo? SÌ NO



Concludo

Un fiume è navigabile se

.....

.....

@ Educazione civica LAB



Domanda di ricerca

La Mesopotamia è ancora terra fertile?



Osservo

Per rispondere a questa domanda osservo le immagini:



Analizzo l'immagine **O** e la descrivo.

.....

.....

.....

Analizzo l'immagine **P** e la descrivo.

.....

.....

.....

Confronto le due immagini.

.....

.....

.....

Rileggo la domanda

La Mesopotamia è ancora una terra fertile?

Formulo una ipotesi



.....

.....

.....

Condivido la mia ipotesi con i compagni



.....
.....
.....
.....



Verifico la mia ipotesi

Rispondo a voce.

- Di che colore è il terreno lungo il fiume nella figura **O**?
- Ci sono piante lungo il fiume nella figura **O**?
- Questo mi fa pensare che...
- Di che colore è il terreno lungo il fiume nella figura **P**?
- Ci sono piante lungo il fiume nella figura **P**?
- Questo mi fa pensare che...
- Dove la vegetazione è più rigogliosa?
- Dove c'è maggior quantità di acqua?



Concludo

Completo la frase.

Ho scoperto che oggi parte della Mesopotamia è più terra fertile come un tempo a causa della

Rifletto sull'Agenda 2030



Uno dei problemi più gravi è la scarsità di acqua in alcune parti del mondo, per bere e per lavarsi.

È importante gestire bene la propria acqua e curare l'igiene personale e dell'ambiente circostante per favorire la salute collettiva.

Obiettivo n.6



Obiettivo 6 dell'Agenda 2030: Garantire a tutti la disponibilità e la gestione sostenibile dell'acqua e delle strutture igienico-sanitarie.

Sulla questione dell'acqua l'Obiettivo 6 propone diversi traguardi da raggiungere entro il 2030:

- **6.1** garantire a tutti acqua potabile;
- **6.2** insegnare alle comunità a gestire bene la propria acqua e ad adottare sane abitudini igieniche;

- **6.3** migliorare la qualità dell'acqua riducendo l'inquinamento;
- **6.4** aumentare la quantità d'acqua disponibile evitando gli sprechi e riciclandola;
- **6.5** collaborare per una buona gestione delle risorse idriche;
- **6.6** proteggere tutti gli ecosistemi legati all'acqua: montagne, foreste, paludi, fiumi, laghi, acque sotterranee.

Realizzo con i miei compagni un decalogo con le buone regole da adottare per gestire al meglio l'acqua.

1.
2.
3.
4.
5.
6.
7.
8.
9.
10.

METAIMPARO

1. Perché le attività agricole erano ben sviluppate?

.....
.....

2. Come mai le imbarcazioni erano a forma di piattaforma?

.....
.....

3. I Sumeri erano anche pescatori? SÌ NO

Perché?
.....

4 LA SCRITTURA SUMERA

Esploro come uno storico

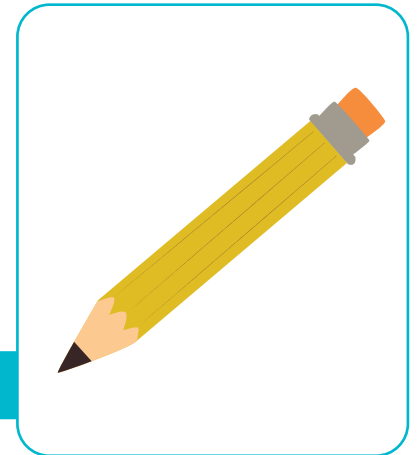
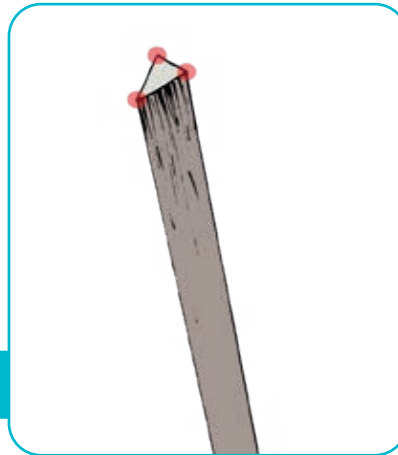


Domanda di ricerca

I bambini nel passato scrivevano? Come scrivevano e cosa utilizzavano?



Osservo



Analizzo l'immagine della tavoletta (figura **Q**), disegno sul quaderno ciò che vedo e lo descrivo.

.....
.....
.....

Analizzo l'immagine **R**, disegno sul quaderno ciò che vedo e lo descrivo.

.....
.....
.....

Osservo le immagini **R** e **S**: quale dei due strumenti avranno utilizzato i Sumeri per scrivere?

.....

A	↖	N	↖↖
B	↖↖	O	↖↖↖
C	↖↖↖	P	↖↖↖↖
D	↖↖↖↖	Q	↖↖↖↖↖
E	↖↖↖↖↖	R	↖↖↖↖↖↖
F	↖↖↖↖↖↖	S	↖↖↖↖↖↖↖
G	↖↖↖↖↖↖↖	T	↖↖↖↖↖↖↖↖
H	↖↖↖↖↖↖↖↖	U	↖↖↖↖↖↖↖↖↖
I	↖↖↖↖↖↖↖↖↖	V	↖↖↖↖↖↖↖↖↖↖
J	↖↖↖↖↖↖↖↖↖↖	W	↖↖↖↖↖↖↖↖↖↖↖
K	↖↖↖↖↖↖↖↖↖↖↖	X	↖↖↖↖↖↖↖↖↖↖↖↖
L	↖↖↖↖↖↖↖↖↖↖↖↖	Y	↖↖↖↖↖↖↖↖↖↖↖↖↖
M	↖↖↖↖↖↖↖↖↖↖↖↖↖	Z	↖↖↖↖↖↖↖↖↖↖↖↖↖↖

T

Analizzo l'immagine T, cosa rappresenta?

.....

.....

.....

Confronto le immagini Q e T e provo a dare un significato a ciò che vedo.

.....

.....

.....

Rileggo la domanda

I bambini nel passato, scrivevano? Come scrivevano e cosa utilizzavano?

 Formulo una ipotesi

.....

.....

Confronto la mia ipotesi con i compagni



.....

.....

.....


.....

Verifico la mia ipotesi



Ad ogni segno corrisponde una lettera? SÌ NO

Al segno  quale lettera corrisponde?

Al segno  quale lettera corrisponde?

Al segno  quale lettera corrisponde?

Al segno  quale lettera corrisponde?

Al segno  quale lettera corrisponde?

Quale parola corrisponde ai segni?

Concludo

Completo la frase.

triangolare • cuneo • scrittura cuneiforme



I Sumeri inventarono la per comunicare tra loro. Per scrivere utilizzavano un bastoncino con la base detto

Leggo e rifletto



Idea principale

La scrittura è un'importante forma di comunicazione scoperta proprio dai Sumeri. La sua invenzione ha permesso di documentare i fatti.

Parole chiave



**SCRITTURA • CUNEI • STILO • ARGILLA • IDEOGRAMMI
PITTOGRAMMI**

I Sumeri avevano la necessità di contare e registrare i prodotti da scambiare o da depositare nei magazzini. All'inizio rappresentavano la quantità di ogni prodotto con oggetti, sassolini o semi, ma quando la cifra era troppo grande, questo metodo risultava scomodo. Cominciarono così a rappresentare le merci tramite disegni su tavolette d'argilla. Ad esempio per prendere nota di tre pecore i Sumeri disegnavano una pecora seguita da tre pallini. Questi disegni, che rappresentavano oggetti, sono detti pittogrammi. Con il passare del tempo i pittogrammi si trasformarono in ideogrammi, utilizzati per rappresentare idee e suoni.

I segni venivano incisi su tavolette di argilla con uno stilo, un bastoncino dalla punta a forma di cuneo.

Per questo motivo la scrittura sumera è detta "cuneiforme" ed aveva ben 600 segni.

Con il passare del tempo la scrittura divenne indispensabile: serviva a fare l'inventario delle merci nei magazzini, ma anche per ricordare gli avvenimenti storici, le leggi e le formule dei riti sacri. Fu proprio un re Sumero, Gilgamesh, a scrivere su tavolette di argilla la prima opera che racconta le gesta degli uomini: l'Epopea di Gilgamesh.



▲ Scrittura cuneiforme.



▲ Pittogrammi.

@ Italiano LAB

Approfondisco le mie conoscenze guardando il video digitando il link: <https://gat.to/hdgrx>

oppure inquadrando il QR code:



Descrivo

1. Chi era Gilgamesh e che caratteristiche aveva?
2. Cosa vuole scoprire Gilgamesh?
3. Chi incontra?
4. Diventano amici?
5. Spiego il motivo della mia risposta:
6. Come si conclude la storia?
7. Qual è lo scopo di questa epopea?





Piccoli Sumeri scrivono: realizziamo insieme una tavoletta per scrivere i nostri nomi.

Guardo il video e procedo con il mio progetto:
<https://gat.to/9a76h>



Rifletto

Quale materiale mi occorre per realizzare il laboratorio?

.....
.....

Quali sono le fasi da percorrere per realizzare il lavoro?

1.
.....
2.
.....
3.
.....
4.
.....

METAIMPARO

1. Perché i Sumeri inventarono la scrittura?

.....
.....

2. Perché dai pittogrammi sono passati alla scrittura cuneiforme?

.....
.....

3. Perché utilizzavano tavolette d'argilla?

.....
.....

5 LA RELIGIONE

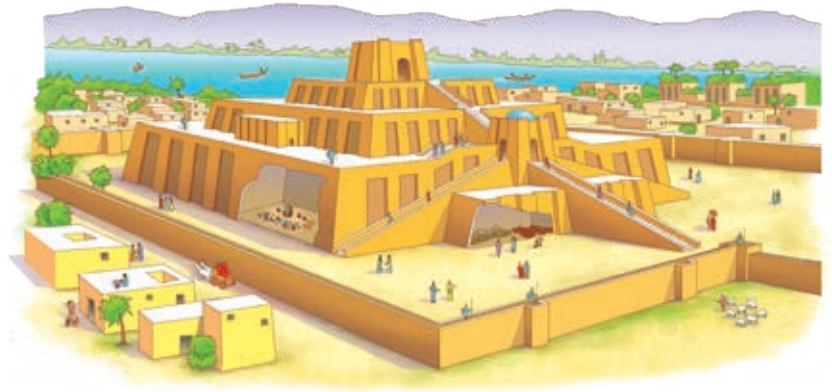
Esploro come uno storico



Domanda di ricerca

Quali funzioni aveva la Ziggurat?

Guardo il video:
<https://gat.to/3owfh>



Rileggo la domanda

Quali funzioni aveva la Ziggurat?

Formulo una ipotesi



Confronto la mia ipotesi con i compagni



Verifico la mia ipotesi



Guardo di nuovo il video e man mano scrivo una **X** sulle funzioni descritte.

- | | |
|--|--|
| <input type="checkbox"/> Magazzino per le merci. | <input type="checkbox"/> Scuola. |
| <input type="checkbox"/> Tempio religioso. | <input type="checkbox"/> Casa degli schiavi. |
| <input type="checkbox"/> Custodia armi. | <input type="checkbox"/> Residenza dei nobili e dei sacerdoti. |

Concludo



La Ziggurat era un edificio:

- | | |
|--|--|
| <input type="checkbox"/> polifunzionale; | <input type="checkbox"/> monofunzionale. |
|--|--|

Leggo e rifletto



Idea principale

I Sumeri credevano in tante divinità ognuna delle quali rappresentava gli elementi della natura.

Parole chiave



RELIGIONE POLITEISTA • DIVINITÀ • ZIQQURAT

Il popolo dei Sumeri era un popolo politeista: adorava cioè diverse divinità.

Queste avevano sembianze umane, ma erano immortali e dotate di poteri straordinari. Le divinità più importanti rappresentavano gli elementi della natura: Ki era la dea della terra, Enlil era il dio dell'aria, An il dio del cielo, Enki il dio dell'acqua. I Sumeri pregavano le divinità nei templi facendo loro doni e offerte in cambio dei quali chiedevano protezione e favori. I sacerdoti avevano il compito di interpretare la volontà degli dei durante i riti religiosi.

La Ziqqurat era il tempio principale dedicato alla divinità protettrice della città.

Ogni città ne venerava una diversa e quindi in ogni città-stato, governata da un proprio re, c'era un tempio.

Le Ziqqurat erano edifici a base quadrata, formati da piani sempre più ristretti.

METAIMPARO

1. Perché la Ziqqurat si sviluppava in altezza?

.....

2. I Sumeri erano:

monoteisti; politeisti.

3. Perché? Giustifico la mia risposta.

.....

Gioco e imparo

Per accedere alla sezione dei giochi online:

- accedi al sito **Il bambino ricercatore** inquadrando il QR code o digitando il link <https://gat.to/jv9ts>



oppure

- accedi alla **classe virtuale** inquadrando il QR code o digitando il link <https://gat.to/ml7q8> e clicca sulla Ziggurat



e gioca con...



Verifico le mie conoscenze

Leggo e completo la frase.

- Lo stendardo di Ur fu scoperto nell'attuale
..... nell'anno

Leggo e segno con una **X** la risposta corretta.

- Lo Stendardo di Ur è formato da:

due pannelli; un pannello.

- Lo Stendardo di Ur rappresenta:

la pace; la guerra; la pace e la guerra.

- I colori dello Stendardo sono:

blu, turchese e sabbia;

verde, blu e sabbia;

giallo, blu e rosso.

- Il territorio dei Sumeri era bagnato dai fiumi:

Nilo e Tigri; Tigri ed Eufrate; Eufrate e Nilo.

- Quali attività svolgevano i Sumeri? Scrivo:

.....
.....

- Com'era la scrittura dei Sumeri?

Geroglifica. Cuneiforme. Pittorica.

- Ogni città-stato era governata da:

un re; un principe; un capo tribù.

- I Sumeri credevano:

in un solo Dio; in più divinità; in nessuna divinità.

- La Ziggurat si trovava:

in una sola città; in ogni città.

- Chi era Ki?

La dea della terra. Il dio del cielo.

Imparo a imparare

Inserisco nello schema ciò che ho imparato.

I Sumeri erano
Come vivevano
La Mesopotamia (com'era)
La Mesopotamia (com'è)
I fiumi della Mesopotamia (quali sono)
Le attività dei Sumeri
La religione dei Sumeri
La Ziggurat (che cos'era)
La Ziggurat (dove si trovava)
Gli dèi (quali erano)

Mi autovaluto

Sono in grado di:

	SÌ	IN PARTE, PERCHÉ...	NO PERCHÉ...
Individuare elementi significativi della civiltà dei Sumeri attraverso la lettura di fonti.	
Collocare nello spazio la civiltà sumera.	
Individuare le attività svolte dai Sumeri attraverso la lettura di carte geostoriche.	
Riferire l'origine della scrittura e la sua funzione.	
Descrivere le funzioni della Ziggurat.	
Spiegare il significato della religione politeista.	

Autobiografia cognitiva

Il mio parere sugli argomenti trattati.

ARGOMENTO	È STATO DIFFICILE / È STATO FACILE	MI È PIACIUTO / NON MI È PIACIUTO	CONOSCEVO GIÀ QUALCOSA / ERA DEL TUTTO NUOVO
Lo Stendardo di Ur
Il territorio della Mesopotamia
Le attività dell'uomo
La scrittura sumera
La religione

- Descrivo l'attività che ha suscitato in me maggiore interesse e curiosità.
.....

- Come ho superato le difficoltà incontrate?
.....

- Cosa ho imparato e come ho imparato: racconto.
.....
.....

Per ogni fase del mio lavoro, coloro la casella che rappresenta il modo in cui ho lavorato

	HO AVUTO BISOGNO DI AIUTO	HO AVUTO QUALCHE DIFFICOLTÀ	SONO STATO AUTONOMO	SONO STATO AUTONOMO E CON PIACERE HO PORTATO IL MIO CONTRIBUTO
Riflessione				
Esplorazione				
Spiegazione				
Approfondimento				
Valutazione				

